

集成式真空发生器

VSMM

真空发生器带有智能控制器，适用于搬运气密性或轻微透气性工作



集成式真空发生器VSMM

概述：集成式真空发生器体积小，采用最优流体设计、内置节气功能、用户界面友好技术，适合快速运动的狭小空间工况。

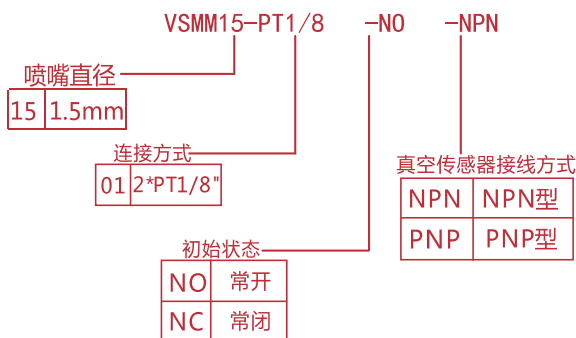
亮点

- 内置节气功能
- 明亮的显示屏
- 大操作按钮，直观的用户菜单
- 体积小巧，材质为极其耐用的塑料
- 最优流体设计，用于高效产生真空
- 自动吹气功能

优势

- > 最多可减少80%的压缩空气消耗量
- > 清晰直观地显示重要真空参数
- > 可在真空发生器上进行简单、省时的手动调节
- > 小巧耐用，可直接安装于搬运系统上
- > 动作周期极短，频率高
- > 每个真空发生器仅需一个信号

型号订购指南



VSMM 技术参数

型号	喷嘴直径 [mm]	真空度 [%]	最大 抽吸速率 [l/min] ⁽¹⁾	耗气量		噪音等级		工作 压力 [bar]	推荐真空管内径		工作 温度 [°C]
				(排气) [l/min] ⁽¹⁾	(吹气) [l/min] ⁽¹⁾	(空载状态) [dB(A)] ⁽¹⁾	(吸取状态) [dB(A)] ⁽¹⁾		(压缩空气管) [mm] ⁽²⁾	(真空管) [mm] ⁽²⁾	
VSMM15-... 单级	1.5	90	75	98	115	73	63	2...6	4	6	0...50

注：本目录中的所有流量参数均指的是外界压力 (ANR) 为101.3 kPa，温度和湿度分别为20 °C和65 %条件下的参数。

注：压缩空气质量：达到ISO 8573-1，3-3-3级过滤(40 μm)含油或不含油。

⁽¹⁾工作压力4 bar下。

⁽²⁾软管长度：最长2m。

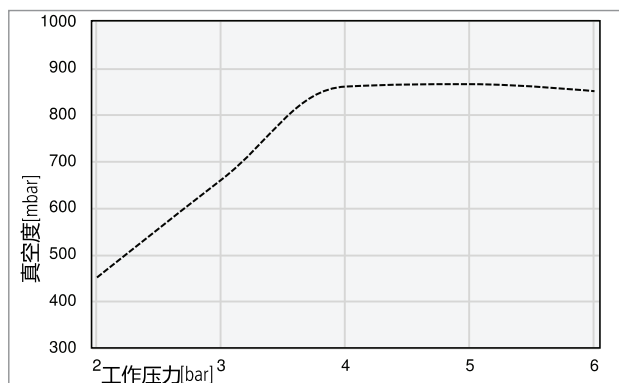
集成式真空发生器



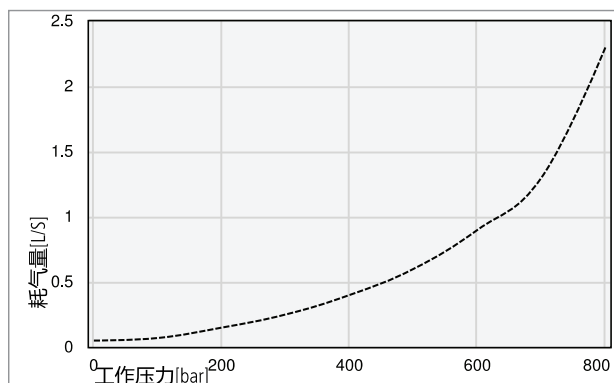
VSMM

真空发生器带有智能控制器，适用于搬运气密性或轻微透气性工件

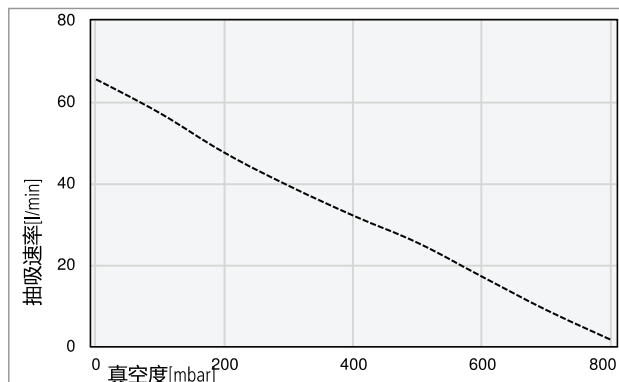
VSMM 性能参数



不同压力下达到的真空度

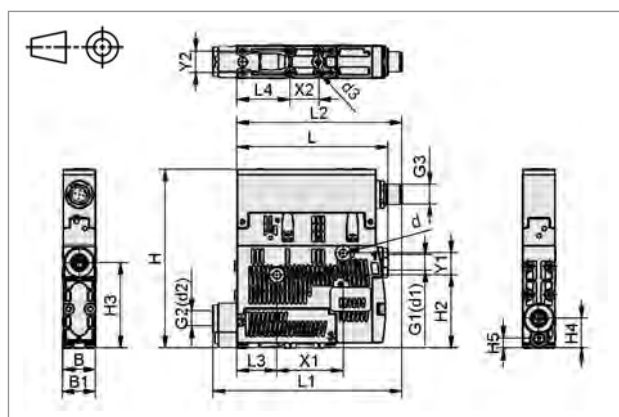


不同压力下达到的耗气量



不同真空度下的抽吸速率

VSMM 结构参数



VSMM

真空发生器型号	尺寸[mm]										
	B	B1	d	d1	d2	d3	G1	G2	G3	H	
VSMM15	18	18.6	4.4	6	8	2.6	- ⁽⁶⁾	- ⁽⁶⁾	M12x1-M	99	

⁽⁶⁾使用带有外直螺纹，而非锥螺纹的软管接头。

型号	重量 [g]													
	H2	H3	H4	H5	L	L1	L2	L3	L4	X1	X2	Y1	Y2	
VSMM15	40.8	47.5	16.5	5.5	84	105	91.5	22	29.5	36.9	16	12	12	195

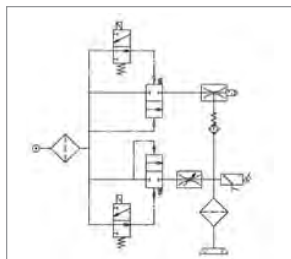
集成式真空发生器



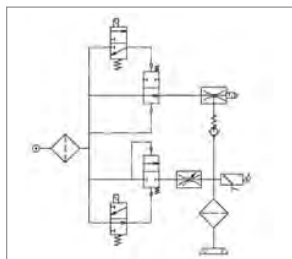
VSMM

真空发生器带有智能控制器，适用于搬运气密性或轻微透气性工件

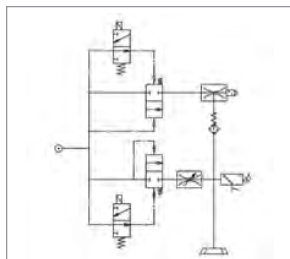
VSMM 气动图



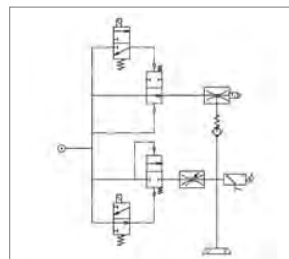
VSMM-...-NC



VSMM-...-NO

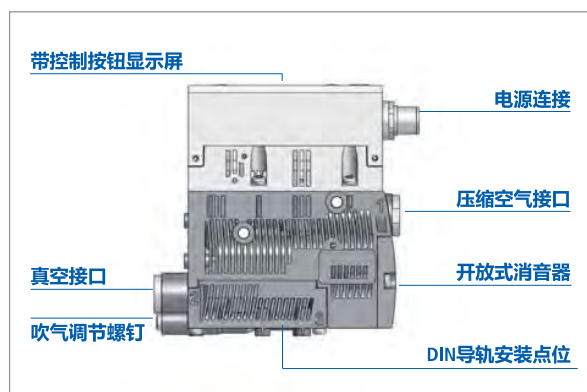


VSMM-...-NC



VSMM-...-NO

结构



集成式真空发生器VSMM 结构设计